

โครงสร้างส่วนราชการองค์การบริหารส่วนตำบลแก่งเลิงจาน

ปลัดองค์การบริหารส่วนตำบล

(นักบริหารงานท้องถิ่น) ระดับกลาง

รองปลัดองค์การบริหารส่วนตำบล

(นักบริหารงานท้องถิ่น) ระดับต้น

งานตรวจสอบระบบบัญชี

นักบริหารงานทั่วไป ระดับต้น

- ฝ่ายบริหารทั่วไป
- งานนโยบายและแผน
- งานกฎหมายและคดี
- งานป้องกันและบรรเทาสาธารณภัย

กองคลัง

นักบริหารงานคลัง ระดับต้น

- ฝ่ายบัญชี
- งานการเงิน
- งานพัฒนาและจัดเก็บรายได้
- งานทะเบียนทรัพย์สินและพัสดุ

กองช่าง

นักบริหารงานช่าง ระดับต้น

- ฝ่ายออกแบบและควบคุมอาคาร
- งานก่อสร้าง
- งานผังเมือง
- งานประสาธาณูญภาค

กองสวัสดิการสังคม

นักบริหารงานสวัสดิการสังคม ระดับ

- งานสวัสดิการและพัฒนาชุมชน
- งานสังคมสงเคราะห์
- งานส่งเสริมอาชีพและพัฒนาสตรี

กองการศึกษา ศาสนา และวัฒนธรรม

นักบริหารงานการศึกษา ระดับต้น

- งานบริหารการศึกษา
- งานส่งเสริมการศึกษา ศาสนาและวัฒนธรรม
- งานกิจการโรงเรียน

กองส่งเสริมการเกษตร

นักบริหารงานการเกษตร ระดับต้น

- งานส่งเสริมการเกษตร
- งานส่งเสริมปศุสัตว์

กองสาธารณสุขและสิ่งแวดล้อม

นักบริหารงานสาธารณสุขและสิ่งแวดล้อม ระดับ

- งานอนามัยและสิ่งแวดล้อม
- งานส่งเสริมสุขภาพและสาธารณสุข
- งานรักษาความสะอาด

หมายเหตุ

ส่วนราชการที่ต้องมี

ส่วนราชการที่อาจมีเพิ่มเติม

โครงสร้างของสำนักงานปลัด อบต.

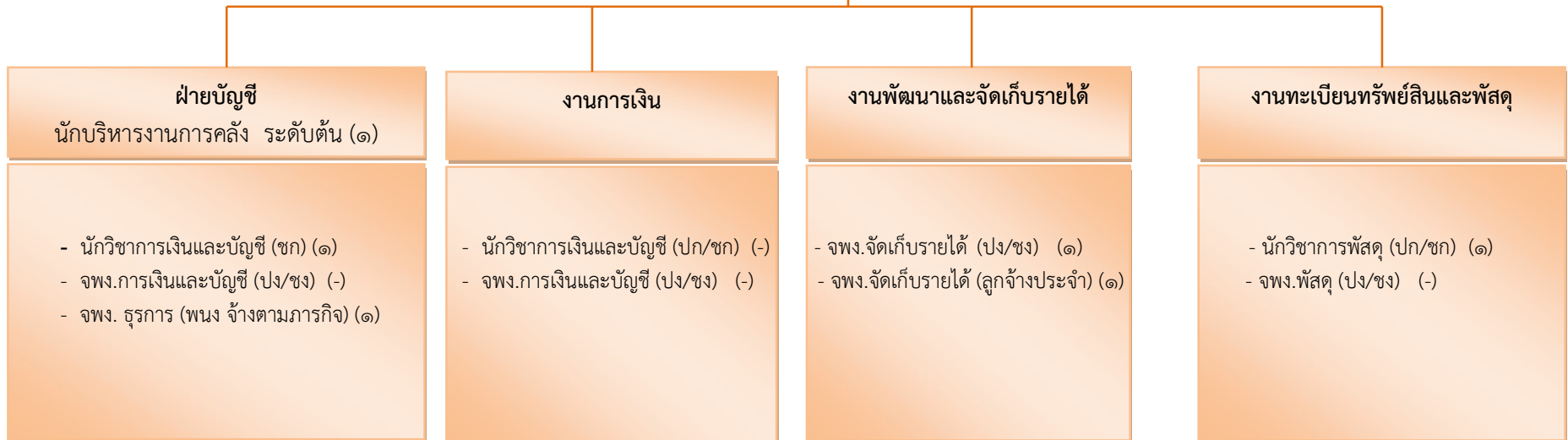
หัวหน้าสำนักงานปลัดองค์การบริหารส่วนตำบล
นักบริหารงานทั่วไป (๑) ระดับต้น



| ระดับ | อำนาจการท้องถิ่น (ระดับต้น) | ชำนาญการ | ปฏิบัติการ | ชำนาญงาน | ปฏิบัติงาน | พนักงานส่วนตำบล | ลูกจ้างประจำ | พนักงานจ้าง |
|-------|--------------------------------|----------|------------|----------|------------|-----------------|--------------|-------------|
| จำนวน | ๑ | ๓ | ๑ | ๑ | ๑ | ๗ | - | ๔ |

โครงสร้างกองคลัง

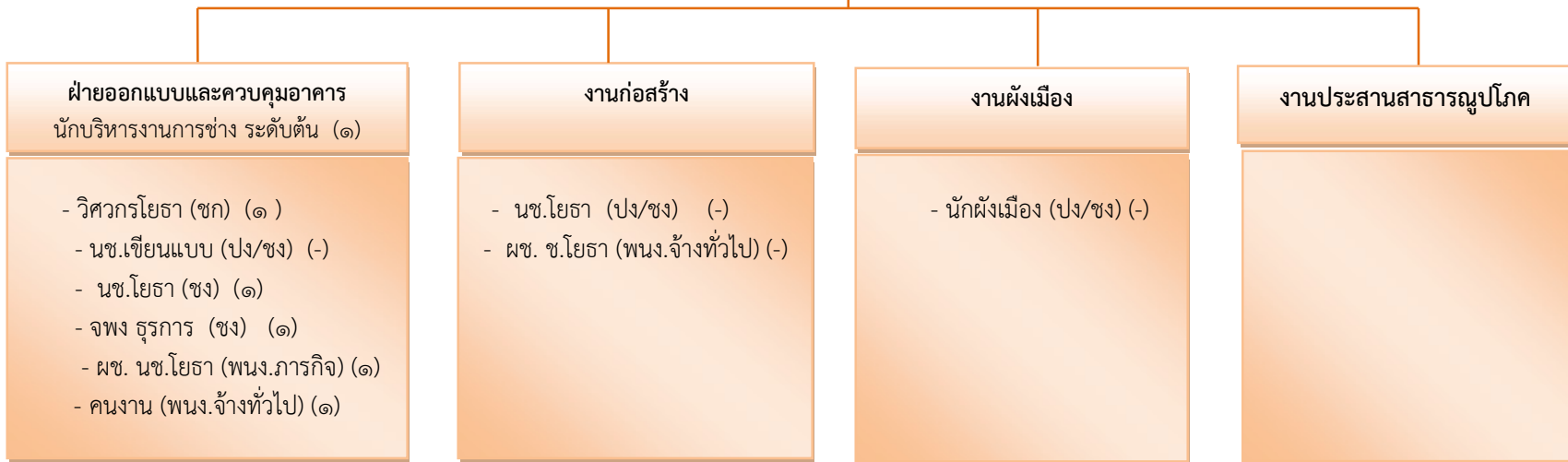
ผู้อำนวยการกองคลัง
นักบริหารงานการคลัง (๑) ระดับต้น



| ระดับ | อำนาจการท้องถิ่น (ระดับต้น) | ชำนาญการ | ปฏิบัติการ | ชำนาญงาน | ปฏิบัติงาน | พนักงานส่วนตำบล | ลูกจ้างประจำ | พนักงานจ้าง |
|-------|--------------------------------|----------|------------|----------|------------|-----------------|--------------|-------------|
| จำนวน | ๒ | ๑ | ๑ | ๑ | ๑ | ๖ | ๑ | ๑ |

โครงสร้างกองช่าง

ผู้อำนวยการกองช่าง
นักบริหารงานการช่าง (๑) ระดับต้น



| ระดับ | ผู้อำนวยการท้องถิ่น (ระดับต้น) | ชำนาญการ | ปฏิบัติการ | ชำนาญงาน | ปฏิบัติงาน | พนักงานส่วนตำบล | ลูกจ้างประจำ | พนักงานจ้าง |
|-------|-----------------------------------|----------|------------|----------|------------|-----------------|--------------|-------------|
| จำนวน | ๒ | ๑ | - | ๑ | ๑ | ๕ | - | ๑ |

โครงสร้างกองการศึกษา ศาสนาและวัฒนธรรม

ผู้อำนวยการกองการศึกษา ศาสนาและวัฒนธรรม
นักบริหารการศึกษา (๑) ระดับต้น

งานบริหารการศึกษา

- นว.การศึกษา(ปก/ชก) (-)
- นว.การศึกษา (ปก/ชก) (-)
- จพง.ธุรการ (ปง/ชง) (-)
- จนท.ธุรการ (ปง/ชง) (-)
- ผช.นว.การศึกษา (-)

งานส่งเสริมการศึกษา ศาสนาและวัฒนธรรม

- นว.การศึกษา (ปก/ชก) (-)
- ครู (๑)
- ครูผู้ดูแลเด็ก (-)
- ผช.นว.การศึกษา (พนง.ภารกิจ) (๑)
- ผู้ดูแลเด็ก (พนง.จ้างภารกิจ) (๑)
- ผู้ช่วยครูดูแลเด็ก (พนง.จ้างภารกิจ) (-)
- ดูแลเด็ก (พนง.จ้างทั่วไป) (๑)
- ดูแลเด็ก (พนง.จ้างทั่วไป) (-)

งานกิจการโรงเรียน

- นว.การศึกษา (ปก/ชก) (-)
- จพง.ธุรการ (ปง/ชง) (-)
- จนท.ธุรการ (ปง/ชง) (-)
- จนท.บันทึกข้อมูล(ปง/ชง) (-)

| ระดับ | อำนาจการท้องถิ่น (ระดับต้น) | คศ.๑ | ชำนาญการ | ปฏิบัติการ | ชำนาญงาน | ปฏิบัติงาน | พนักงานส่วนตำบล | ลูกจ้างประจำ | พนักงานจ้าง |
|-------|--------------------------------|------|----------|------------|----------|------------|-----------------|--------------|-------------|
| จำนวน | ๑ | ๑ | - | | - | - | ๒ | - | ๓ |

โครงสร้างกองสวัสดิการสังคม

ผู้อำนวยการกองสวัสดิการสังคม
นักบริหารงานสวัสดิการสังคม (๑) ระดับต้น

งานสวัสดิการและพัฒนาชุมชน

- นักพัฒนาชุมชน (ปก/ชก) (๑)
- จพง.พัฒนาชุมชน (ปง/ชง) (-)
- จนท.พัฒนาชุมชน (ปง/ชง) (-)
- จนท.ศูนย์เยาวชน (ปง/ชง) (-)
- จพง.ธุรการ (ปง/ชง) (-)

งานสังคมสงเคราะห์

- นักสังคมสงเคราะห์ (ปก/ชก) (-)
- จพง.พัฒนาชุมชน (ปง/ชง) (-)
- จนท.พัฒนาชุมชน (ปง/ชง) (-)

งานส่งเสริมอาชีพและพัฒนาสตรี

- นักพัฒนาชุมชน (ปก/ชก) (-)
- จพง.พัฒนาชุมชน (ปง/ชง) (-)
- จนท.พัฒนาชุมชน(ปง/ชง) (-)
- จนท.ศูนย์เยาวชน (-)

| ระดับ | อำนาจการท้องถิ่น (ระดับต้น) | ชำนาญ การ | ปฏิบัติการ | ชำนาญงาน | ปฏิบัติงาน | พนักงานส่วนตำบล | ลูกจ้างประจำ | พนักงานจ้าง |
|-------|--------------------------------|--------------|------------|----------|------------|-----------------|--------------|-------------|
| จำนวน | ๑ | - | ๑ | - | - | ๒ | - | - |

โครงสร้างกองส่งเสริมการเกษตร

ผู้อำนวยการกองส่งเสริมการเกษตร
นักบริหารงานการเกษตร (๑) ระดับต้น

งานส่งเสริมการเกษตร

- นว.การเกษตร (ปก/ชก) (-)
- นักวิชาการเกษตร(ปก/ชก) (-)
- จพง.ธุรการ (ปง/ชง) (๑)
- จนท.ธุรการ (ปง/ชง) (-)
- คนงานเครื่องสูบน้ำ(พนง.จ้างทั่วไป) (-)

งานส่งเสริมปศุสัตว์

- นว.การเกษตร (ปก/ชก) (-)
- สัตวแพทย์ (ปก/ชก) (-)
- จพง.ธุรการ (ปง/ชง) (-)

| ระดับ | อำนาจ Thornton (ระดับต้น) | ชำนาญการ | ปฏิบัติการ | ชำนาญงาน | ปฏิบัติงาน | พนักงานส่วนตำบล | ลูกจ้างประจำ | พนักงานจ้าง |
|-------|---------------------------|----------|------------|----------|------------|-----------------|--------------|-------------|
| จำนวน | ๑ | - | - | ๑ | - | ๒ | - | - |

โครงสร้างกองสาธารณสุขและสิ่งแวดล้อม

ผู้อำนวยการกองสาธารณสุขและสิ่งแวดล้อม
นักบริหารงานสาธารณสุขและสิ่งแวดล้อม (๑) ระดับต้น

งานอนามัยและสิ่งแวดล้อม

- นว.สุขาภิบาล (ปก/ชก) (-)
- จพง.สุขาภิบาล (ปง/ชง) (-)

งานส่งเสริมสุขภาพและสาธารณสุข

- นว.ส่งเสริมสุขภาพ (ปก/ชก) (-)
- จพง.ส่งเสริมสุขภาพ (ปง/ชง) (-)
- จพง. ชุรการ (ปง/ชง) (-)
- ผู้ช่วยเจ้าพนักงานชุรการ (พนง.ภารกิจ) (-)
- คนงานประจำรถขยะ (พนง.จ้างทั่วไป) (๓)
- พนักงานขับรถยนต์ (พนง.ภารกิจ) (-)

งานรักษาความสะอาด

- นว.สุขาภิบาล (ปก/ชก) (-)
- จพง.สุขาภิบาล (ปง/ชง) (-)
- จนท.สุขาภิบาล (ปง/ช) (-)

| ระดับ | อำนาจการท้องถิ่น (ระดับต้น) | ชำนาญการ | ปฏิบัติการ | ชำนาญงาน | ปฏิบัติงาน | พนักงานส่วนตำบล | ลูกจ้างประจำ | พนักงานจ้าง |
|-------|--------------------------------|----------|------------|----------|------------|-----------------|--------------|-------------|
| จำนวน | - | - | - | ๑ | - | - | - | ๓ |